

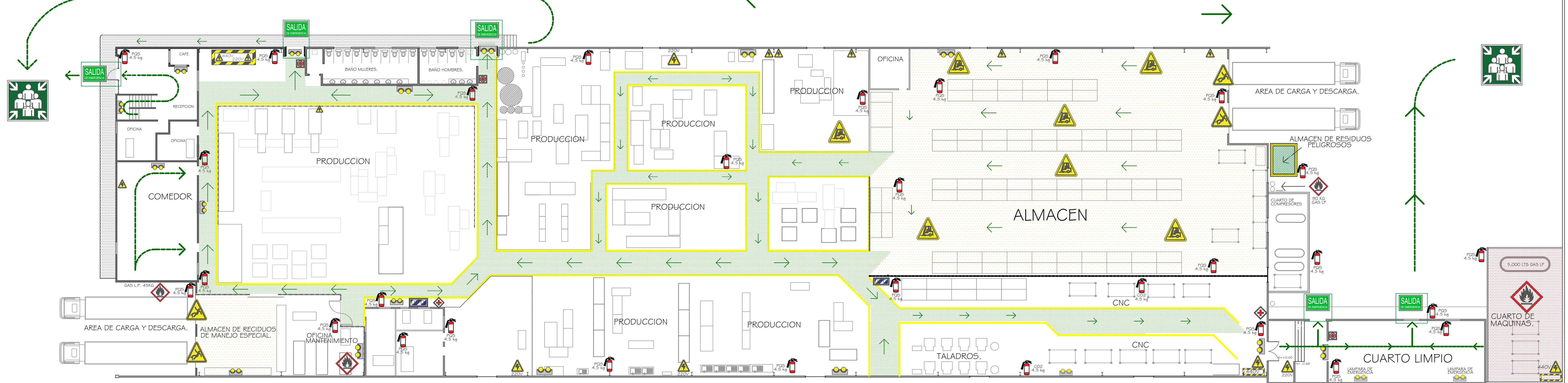
PLAN DE EVACUACION.



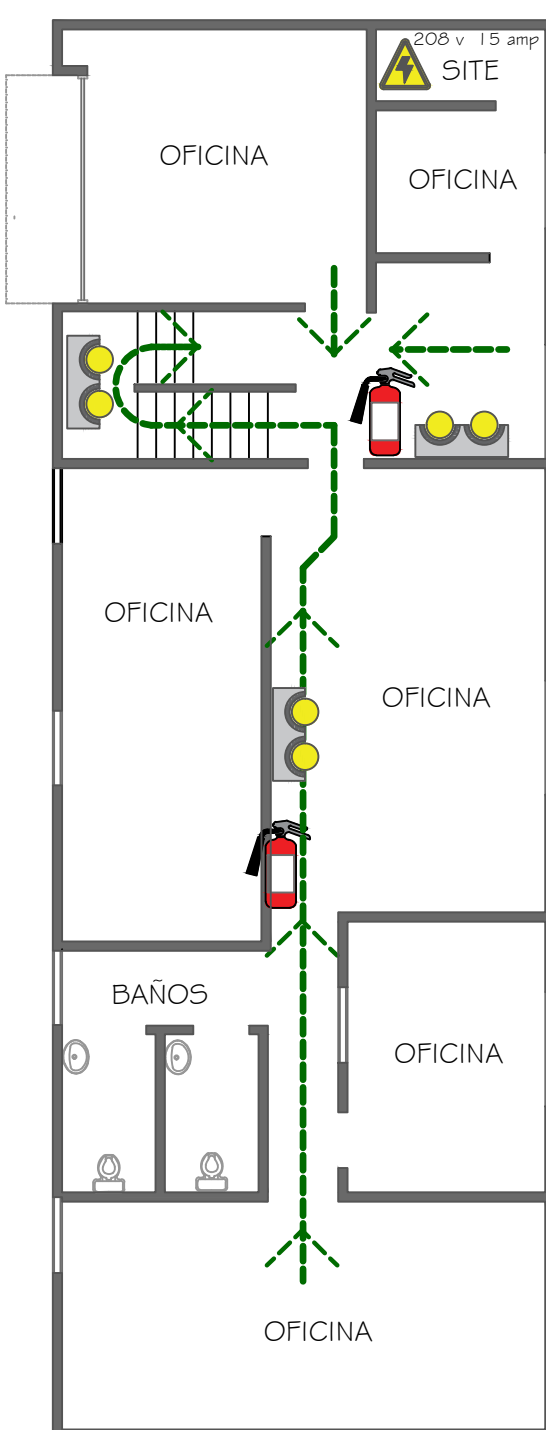
IVEMSA, S.A. DE C.V.
(DIVISION WUNDER-BAR)



ESC 1:175



OFICINAS PLANTA ALTA



SIMBOLOGIA

TRANSITO DE MONTACARGAS	ALTO VOLTAJE	DESNIVEL	PULSADOR DE ALARMA	BOTIQUIN DE PRIMEROS AUXILIOS
EXTINTOR	UNIDAD INTERNA DE PROTECCION CIVIL	SALIDA DE EMERGENCIA	LAMPARA DE EMERGENCIA	INFLAMABLE

EN CASO DE EVACUACION ATENDER LAS SIGUIENTES SEÑALES

SALIDA DE EMERGENCIA	SALIDA	SALIDA
SALIDA	PUNTO DE REUNION EN CASO DE EMERGENCIA	SALIDA

LOCALIZACION



CARRETERA TRANSPENINSULAR, KM 12 #3476
COLONIA CARLOS PACHECO ENSENADA B.C.